

ผลการดำเนินงานในปี 2560 และบทวิเคราะห์

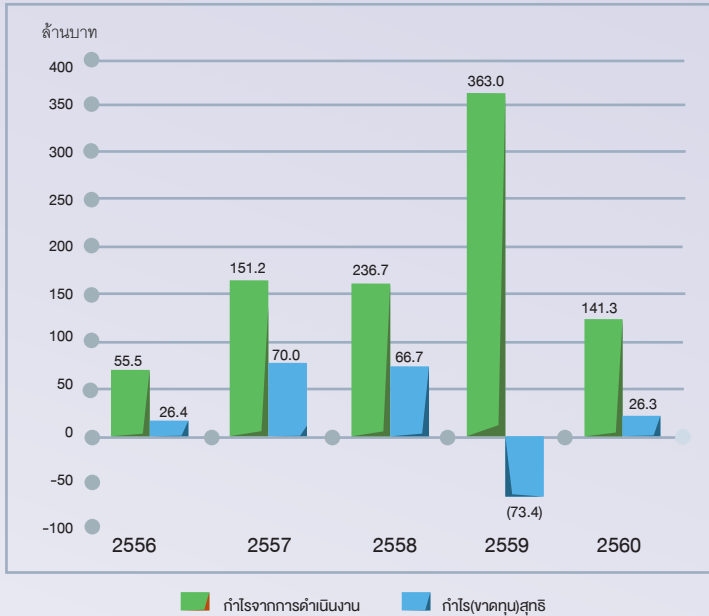
Performance Report

ข้อมูลสำคัญทางการเงิน

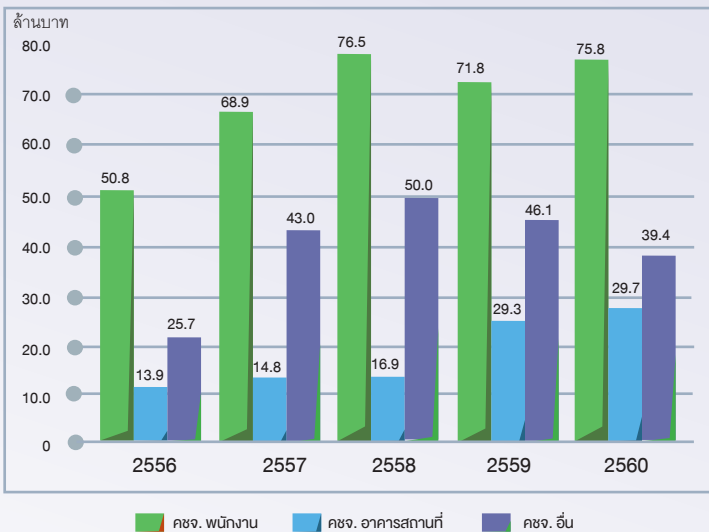
	ปี2556	ปี2557	ปี2558	ปี2559	ปี2560
งบแสดงฐานะการเงินรวม (ล้านบาท)					
สินทรัพย์รวม	9,092.9	16,823.9	24,878.7	26,601.3	20,160.8
สิทธิเรียกร้องและเงินลงทุนในลูกหนี้สุทธิ	8,497.4	15,997.1	23,899.1	22,217.6	19,133.5
หนี้สินรวม	8,345.2	15,892.5	23,902.0	25,713.8	19,245.7
ตราสารหนี้ที่ออกและเงินกู้ยืม	8,273.5	15,801.5	23,798.0	25,601.8	19,179.9
ทุน	1,100.0	1,230.0	1,230.0	1,230.0	1,230.0
ส่วนของเงินกองทุน	747.7	931.4	976.7	887.5	915.1
งบกำไรขาดทุนเบ็ดเสร็จรวม (ล้านบาท)					
รายได้ดอกเบี้ย	297.3	697.6	932.6	1,197.7	970.1
รายได้ดอกเบี้ยสุทธิ	143.7	273.8	375.5	502.5	278.0
หนี้สงสัยจะสูญ	29.1	81.2	170.0	436.4	115.0
รายได้จากการดำเนินงาน	2.2	4.1	4.7	7.7	8.2
ค่าใช้จ่ายจากการดำเนินงาน	90.4	126.7	143.5	147.2	144.9
กำไรจากการดำเนินงาน	55.5	151.2	236.7	363.0	141.3
กำไรสุทธิ	26.4	70.0	66.7	(-73.4)	26.3
อัตราส่วนทางการเงิน					
รายได้ดอกเบี้ยสุทธิต่อสินทรัพย์ที่ก่อให้เกิดรายได้(%)	2.5%	2.0%	2.0%	2.0%	1.2%
ค่าใช้จ่ายดำเนินงานต่อรายได้สุทธิจากการดำเนินงาน (%)	62.0%	45.6%	37.7%	28.8%	50.6%
อัตราผลตอบแทนต่อสินทรัพย์เฉลี่ย (%)	0.4%	0.5%	0.3%	(-0.3%)	0.1%
อัตราผลตอบแทนต่อส่วนของเงินกองทุนเฉลี่ย (%)	3.6%	8.3%	7.0%	(-7.9%)	3.1%
อัตราเงินกองทุนต่อสินทรัพย์และภาระผูกพัน (%)	18.7%	13.5%	10.1%	9.1%	10.1%
การนำส่งรายได้แผ่นดิน	4.0	10.5	23.8	21.6	-



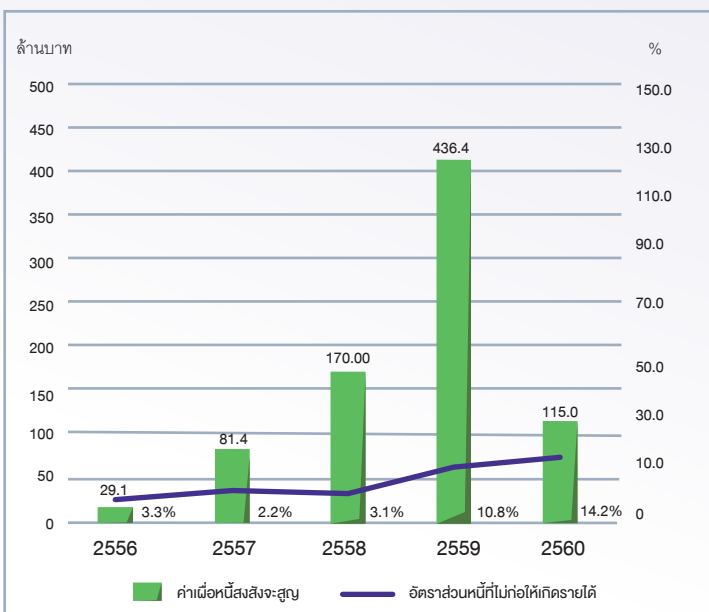
ผลการดำเนินงานรวม



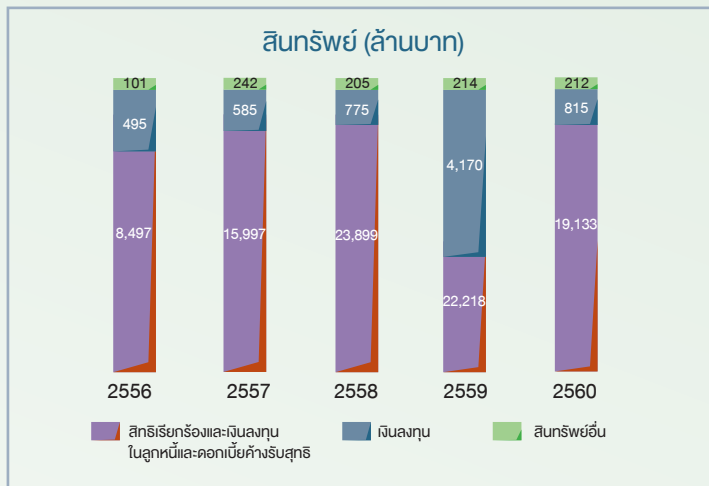
ในปี 2560 บตท. และบริษัทย่อย มีกำไรจากการดำเนินงาน 141.3 ล้านบาท และกำไรสุทธิ 26.3 ล้านบาท กำไรจากการดำเนินงานลดลงเนื่องจากยังไม่มีการจัดซื้อสินเชื่อที่อยู่อาศัยทำให้รายได้ดอกเบี้ยสุทธิลดลงและกำไรสุทธิจากการกันสำรองค่าเผื่อหนี้สงสัยจะสูญที่ลดลง ทั้งนี้การสำรองค่าเผื่อหนี้สงสัยจะสูญเป็นไปตามเกณฑ์การกันสำรองของธนาคารแห่งประเทศไทย



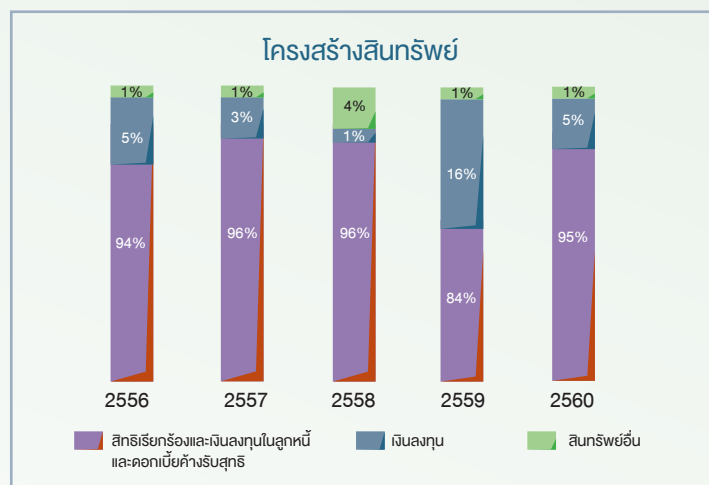
ค่าใช้จ่ายจากการดำเนินงานปี 2560 เท่ากับ 144.9 ล้านบาท เพิ่มขึ้นจากค่าใช้จ่ายเกี่ยวกับพนักงาน อัตราส่วนค่าใช้จ่ายที่มีใช้ดอกเบี้ยต่อรายได้สุทธิจากการดำเนินงานเพิ่มขึ้นจากร้อยละ 28.8 เป็นร้อยละ 50.6 เนื่องจากไม่มีการจัดซื้อสินเชื่อทำให้รายได้ต่ำกว่าปีก่อนมาก



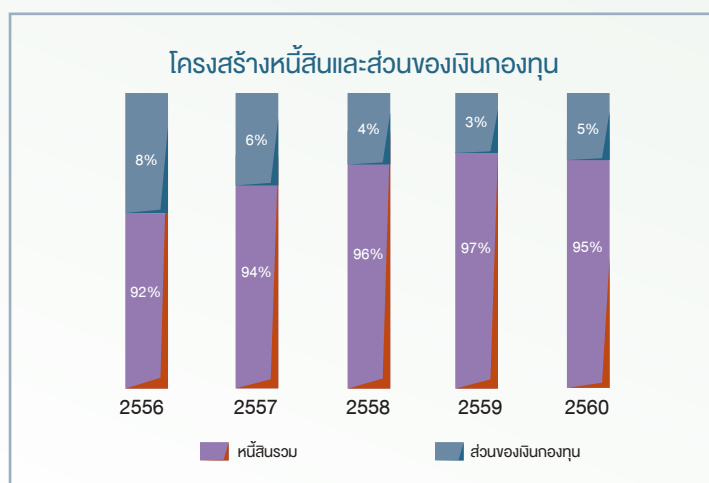
ค่าเผื่อหนี้สงสัยจะสูญในปี 2560 เท่ากับ 115.0 ล้านบาท ลดลงจากการปรับปรุงประสิทธิภาพในการติดตามหนี้ทำให้การกันสำรองค่าเผื่อหนี้สงสัยจะสูญตามเกณฑ์การกันสำรองของธนาคารแห่งประเทศไทยลดลง โดยมีอัตราส่วนหนี้ที่ไม่ก่อให้เกิดรายได้ร้อยละ 14.2 เพิ่มขึ้นจากภาวะเศรษฐกิจชะลอตัวและฐานสินทรัพย์ที่มีขนาดเล็กลงจากการชำระหนี้ ในขณะที่ยังไม่มีกองสินเชื่อใหม่เพิ่มขึ้น



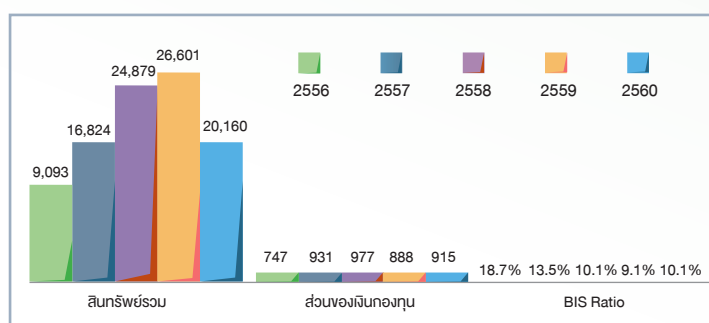
ณ สิ้นปี 2560 บตท. และบริษัทย่อยมีสินทรัพย์รวม 20,160 ล้านบาท ลดลงจากปี 2559 จำนวน 6,441 ล้านบาท หรือร้อยละ 24.2 จากเงินลงทุนในสิทธิเรียกร้องและเงินลงทุนในลูกหนี้และดอกเบี้ยค้างรับสุทธิ



โครงสร้างของสินทรัพย์รวม ณ สิ้นปี 2560 ประกอบด้วยสิทธิเรียกร้องและเงินลงทุนในลูกหนี้และดอกเบี้ยค้างรับร้อยละ 95 เงินให้สินเชื่อและเงินลงทุนในสถาบันการเงินร้อยละ 5 โดยเงินลงทุนลดลงจากปี 2559 เนื่องจากยังไม่มี การซื้อสินเชื่อใหม่



หนี้สินรวม ณ สิ้นปี 2560 เท่ากับ 19,246 ล้านบาท ลดลง 6,468 ล้านบาท ส่วนของเงินกองทุนเท่ากับ 915 ล้านบาท เพิ่มขึ้นจากกำไรจากการดำเนินงานในปี 2560



บตท. และบริษัทย่อยมีอัตราส่วนเงินกองทุนต่อสินทรัพย์และภาระผูกพัน (BIS Ratio) ณ สิ้นปี 2560 เท่ากับร้อยละ 10.1 เพิ่มขึ้นจากปี 2559 ซึ่งเท่ากับร้อยละ 9.1 จากผลประกอบการ กำไรจากการบริหารจัดการกระบวนการภายในที่มีประสิทธิภาพและการประหยัดค่าใช้จ่าย อัตราผลตอบแทนต่อสินทรัพย์เฉลี่ยร้อยละ 0.1 และอัตราผลตอบแทนต่อส่วนของเงินกองทุนเฉลี่ยร้อยละ 3.1