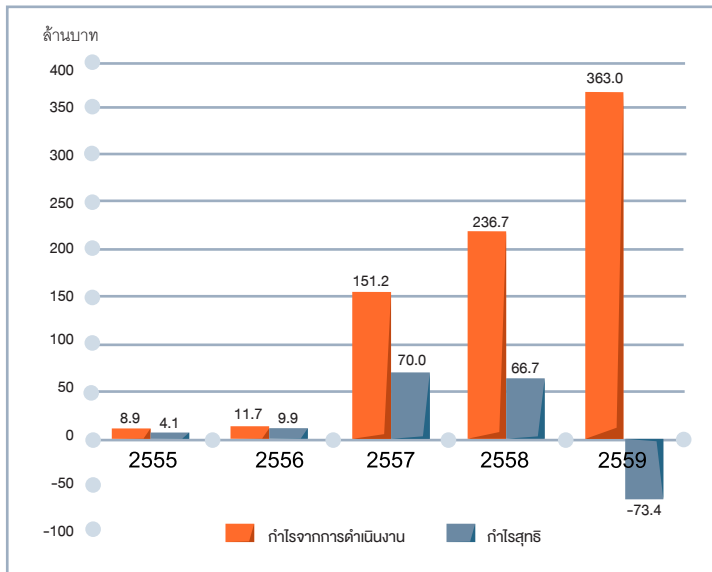


# ผลการดำเนินงานในปี 2559 และบทวิเคราะห์ Performance Report

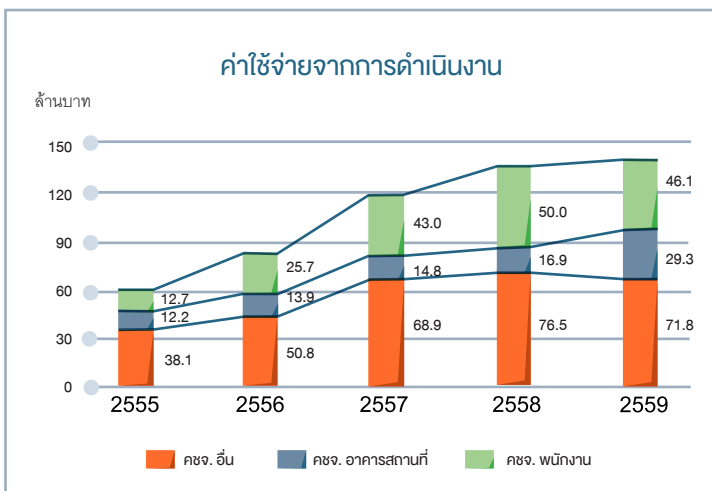
## ข้อมูลสำคัญทางการเงิน

	ปี2555	ปี2556	ปี2557	ปี2558	ปี2559
<b>งบแสดงฐานะการเงินรวม (ล้านบาท)</b>					
สินทรัพย์รวม	5,405.8	9,092.9	16,823.9	24,878.7	26,601.3
สิทธิเรียกร้องและเงินลงทุนในลูกหนี้สุทธิ	4,673.8	8,497.4	15,997.1	23,899.1	22,217.6
หนี้สินรวม	4,677.5	8,345.2	15,892.5	23,902.0	25,713.8
ตราสารหนี้ที่ออกและเงินกู้ยืม	4,643.1	8,273.5	15,801.5	23,798.0	25,601.8
ทุน	1,100.0	1,100.0	1,230.0	1,230.0	1,230.0
ส่วนของเงินกองทุน	728.3	747.7	931.4	976.7	887.5
<b>งบกำไรขาดทุนเบ็ดเสร็จรวม (ล้านบาท)</b>					
รายได้ดอกเบี้ย	128.9	297.3	697.6	932.6	1,197.7
รายได้ดอกเบี้ยสุทธิ	73.2	143.7	273.8	375.5	502.5
หนี้สงสัยจะสูญ	1.8	29.1	81.2	170.0	436.4
รายได้จากการดำเนินงาน	1.1	2.2	4.1	4.7	7.7
ค่าใช้จ่ายจากการดำเนินงาน	63.0	90.4	126.7	143.5	147.2
กำไรจากการดำเนินงาน	11.3	55.5	151.2	236.7	363.0
กำไรสุทธิ	9.5	26.4	70.0	66.7	(73.4)
<b>อัตราส่วนทางการเงิน</b>					
รายได้ดอกเบี้ยสุทธิต่อสินทรัพย์ที่ก่อให้เกิดรายได้(%)	3.0%	2.5%	2.0%	2.0%	2.0%
ค่าใช้จ่ายดำเนินงานต่อรายได้สุทธิจากการดำเนินงาน (%)	84.8%	62.0%	45.6%	37.7%	28.8%
อัตราผลตอบแทนต่อสินทรัพย์เฉลี่ย (%)	0.3%	0.4%	0.5%	0.3%	-0.3%
อัตราผลตอบแทนต่อส่วนของเงินกองทุนเฉลี่ย (%)	1.3%	3.6%	8.3%	7.0%	-7.9%
อัตราเงินกองทุนต่อสินทรัพย์และภาวะผูกพัน (%)	33.3%	18.7%	13.5%	10.1%	9.1%
<b>การนำส่งรายได้แผ่นดิน</b>	<b>1.7</b>	<b>4.0</b>	<b>10.5</b>	<b>23.8</b>	<b>-</b>

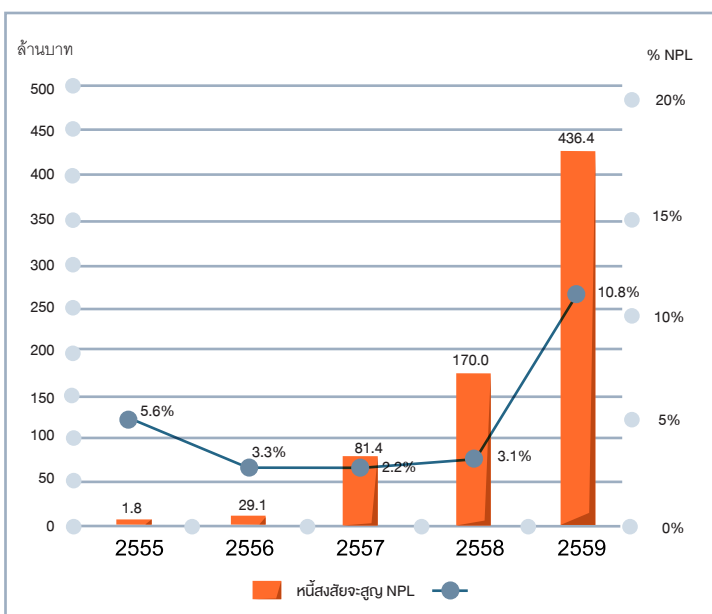
## ผลการดำเนินงานรวม



ในปี 2559 บตท.และบริษัทย่อย มีกำไรจากการดำเนินงาน 363.0 ล้านบาท และขาดทุนสุทธิ 73.4 ล้านบาท กำไรจากการดำเนินงานเพิ่มขึ้นจากการขยายธุรกรรมรับซื้อสินเชื่อที่อยู่อาศัย ทำให้รายได้ดอกเบี้ยสุทธิเพิ่มขึ้น และขาดทุนสุทธิจากการกันสำรองหนี้สงสัยจะสูญเพิ่ม ทั้งนี้การกันสำรองหนี้สงสัยจะสูญเป็นไปตามเกณฑ์การกันสำรองของธนาคารแห่งประเทศไทย



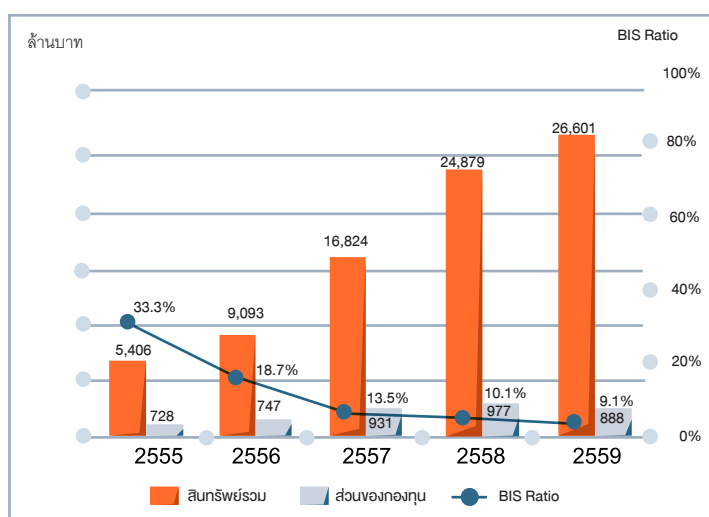
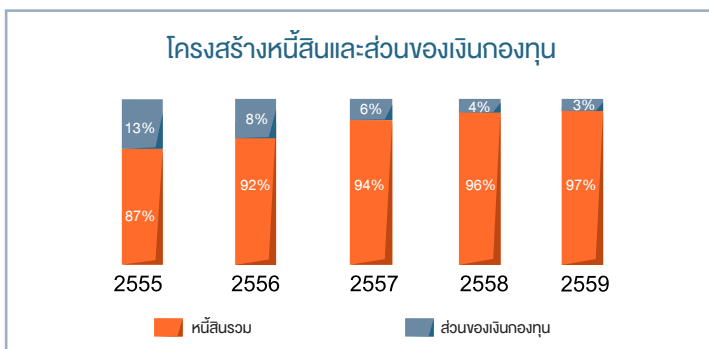
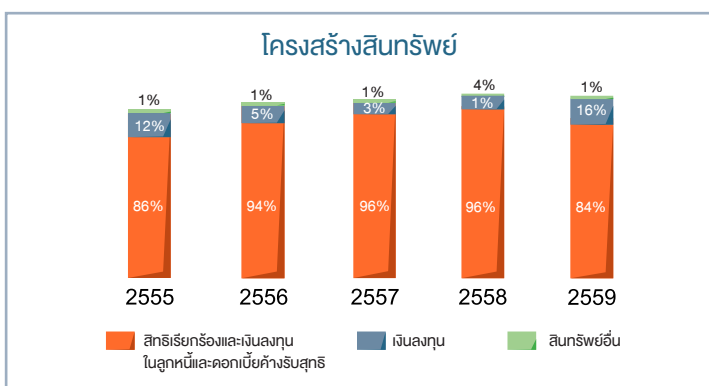
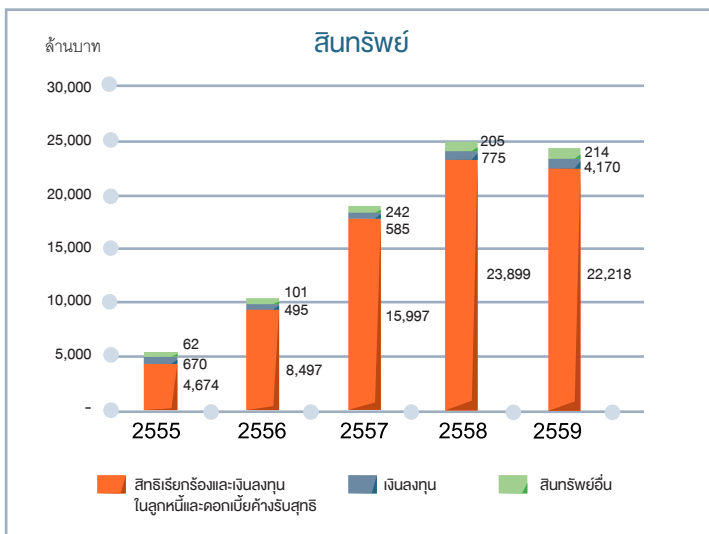
ค่าใช้จ่ายจากการดำเนินงานปี 2559 เท่ากับ 147.2 ล้านบาท เพิ่มขึ้นจากค่าใช้จ่ายเกี่ยวกับพนักงาน ค่าใช้จ่ายอาคารสถานที่ และค่าใช้จ่ายธุรกรรมจากการขยายธุรกรรมรับซื้อสินเชื่อที่อยู่อาศัยและการแปลงสินทรัพย์เป็นหลักทรัพย์ แต่อัตราส่วนค่าใช้จ่ายที่มีใช้ดอกเบี้ยต่อรายได้สุทธิจากการดำเนินงานลดลงจากร้อยละ 37.7 เป็นร้อยละ 28.8



หนี้สงสัยจะสูญในปี 2559 เท่ากับ 436.4 ล้านบาท เพิ่มขึ้นจากการกันสำรองหนี้สงสัยจะสูญตามเกณฑ์การกันสำรองของธนาคารแห่งประเทศไทย เพื่อความมั่นคงขององค์กร โดยมีอัตราส่วนหนี้ที่ไม่ก่อให้เกิดรายได้ร้อยละ 10.8 เพิ่มขึ้นจากภาวะเศรษฐกิจชะลอตัว

ในปี 2559 บตท.และบริษัทย่อยมีอัตราผลตอบแทนต่อสินทรัพย์เฉลี่ยร้อยละ (0.3) และอัตราผลตอบแทนต่อส่วนของเงินกองทุนเฉลี่ยร้อยละ(7.9)

## ฐานะทางการเงิน



ณ สิ้นปี 2559 บตท.และบริษัทย่อยมีสินทรัพย์รวม 26,601 ล้านบาท เพิ่มขึ้นจากสิ้นปี 2558 จำนวน 1,722 ล้านบาท หรือร้อยละ 6.9 จากสิทธิเรียกร้องและเงินลงทุนในลูกหนี้และดอกเบี้ยค้างรับที่มีการรับซื้อสินเชื่อที่อยู่อาศัยจากธนาคารพาณิชย์เพิ่มขึ้น

โครงสร้างของสินทรัพย์รวม ณ สิ้นปี 2559 ประกอบด้วยสิทธิเรียกร้องและเงินลงทุนในลูกหนี้และดอกเบี้ยค้างรับร้อยละ 84 เงินให้สินเชื่อและเงินลงทุนในสถาบันการเงินร้อยละ 16 โดยเงินลงทุนเพิ่มขึ้นจากสิ้นปี 2558 เนื่องมาจากการออกพันธบัตรและหุ้นกู้ชนิดมีหลักประกันเพื่อปรับโครงสร้างทางการเงินและเพื่อรองรับการขยายธุรกรรมรับซื้อสินเชื่อที่อยู่อาศัย

หนี้สินรวม ณ สิ้นปี 2559 เท่ากับ 25,714 ล้านบาท เพิ่มขึ้น 1,812 ล้านบาท จากการระดมเงินเพื่อรับซื้อสินเชื่อ โดยการออกตั๋วเงินพันธบัตรและหุ้นกู้ภายใต้โครงการแปลงสินทรัพย์เป็นหลักทรัพย์ ส่วนของเงินกองทุนเท่ากับ 888 ล้านบาท ลดลงจากผลการดำเนินงานขาดทุนในปี 2559

บตท.และบริษัทย่อยมีอัตราส่วนเงินกองทุนต่อสินทรัพย์และภาระผูกพัน (BIS Ratio) ณ สิ้นปี 2559 เท่ากับร้อยละ 9.1 ลดลงจากสิ้นปี 2558 ซึ่งเท่ากับร้อยละ 10.1 เกิดจากการขยายตัวอย่างรวดเร็วของพอร์ตสินเชื่อที่อยู่อาศัยเป็นผลให้จำนวนสินทรัพย์เสี่ยงมีแนวโน้มเพิ่มขึ้น