

ผลการดำเนินงานในปี 2558 และบทวิเคราะห์

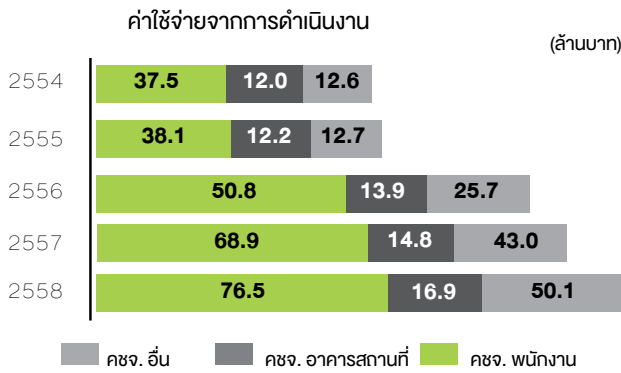
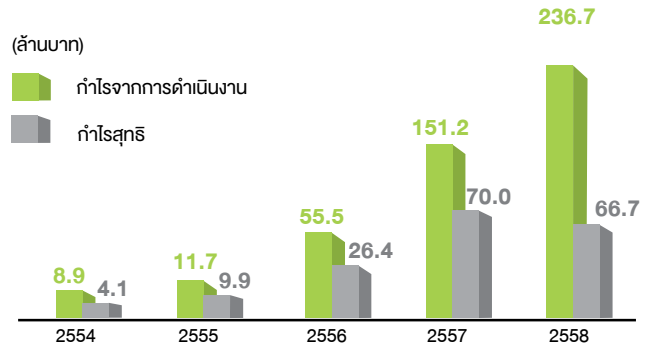
Performance Report

ข้อมูลสำคัญทางการเงิน

	ปี2554	ปี2555	ปี2556	ปี2557	ปี2558
งบแสดงฐานะการเงินรวม (ล้านบาท)					
สินทรัพย์รวม	1,980.3	5,405.8	9,092.9	16,823.9	24,878.7
สิทธิเรียกร้องและเงินลงทุนในลูกหนี้สุทธิ	1,649.6	4,673.6	8,497.4	15,997.1	23,858.0
หนี้สินรวม	1,261.7	4,677.5	8,345.2	15,892.5	23,902.0
ตราสารหนี้ที่ออกและเงินกู้ยืม	1,240.9	4,643.1	8,273.5	15,801.5	23,798.0
ทุน	1,100.0	1,100.0	1,100.0	1,230.0	1,230.0
ส่วนของเงินกองทุน	718.6	728.3	747.7	931.4	976.7
งบกำไรขาดทุนเบ็ดเสร็จรวม (ล้านบาท)					
รายได้ดอกเบี้ย	112.4	128.9	297.3	697.6	932.6
รายได้ดอกเบี้ยสุทธิ	69.6	73.2	143.7	273.8	375.5
หนี้สงสัยจะสูญ	4.8	1.8	29.1	81.2	170.0
รายได้จากการดำเนินงาน	1.4	1.1	2.2	4.1	4.7
ค่าใช้จ่ายจากการดำเนินงาน	62.1	63.0	90.4	126.7	143.5
กำไรจากการดำเนินงาน	8.9	11.3	55.5	151.2	236.7
กำไรสุทธิ	4.1	9.5	26.4	70.0	66.7
อัตราส่วนทางการเงิน					
รายได้ดอกเบี้ยสุทธิต่อสินทรัพย์ ที่ก่อให้เกิดรายได้(%)	3.5%	3.0%	2.5%	2.0%	2.0%
ค่าใช้จ่ายดำเนินงานต่อรายได้สุทธิ จากการดำเนินงาน (%)	87.5%	84.8%	62.0%	45.6%	37.7%
อัตราผลตอบแทนต่อสินทรัพย์เฉลี่ย (%)	0.2%	0.3%	0.4%	0.5%	0.3%
อัตราผลตอบแทนต่อส่วนของเงินกองทุนเฉลี่ย (%)	0.6%	1.3%	3.6%	8.3%	7.0%
อัตราเงินกองทุนต่อสินทรัพย์และภาระผูกพัน (%)	77.7%	33.3%	18.7%	13.5%	10.1%
การนำส่งรายได้แผ่นดิน	0.1	1.7	4.0	10.5	23.8

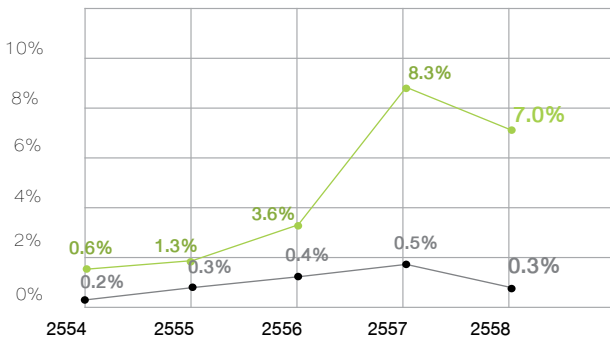
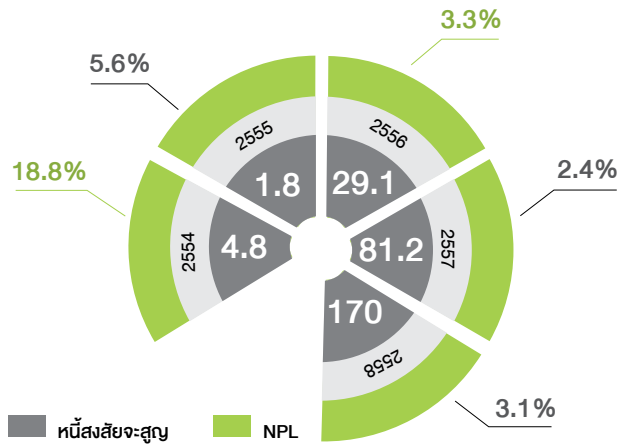
ผลการดำเนินงานรวม

ในปี 2558 บตท.และบริษัทย่อย มีกำไรจากการดำเนินงาน 236.7 ล้านบาท และมีกำไรสุทธิ 66.7 ล้านบาท กำไรจากการดำเนินงานเพิ่มขึ้นจากการขยายธุรกรรมรับซื้อสินเชื่อที่อยู่อาศัยทำให้รายได้ดอกเบี้ยสุทธิเพิ่ม และกำไรสุทธิลดลงจากการกันสำรองหนี้สงสัยจะสูญทั่วไปเพิ่ม เพื่อความมั่นคงขององค์กร



ค่าใช้จ่ายจากการดำเนินงานปี 2558 เท่ากับ 143.5 ล้านบาท เพิ่มขึ้นจากค่าใช้จ่ายเกี่ยวกับพนักงาน ค่าใช้จ่ายอาคารสถานที่ และค่าใช้จ่ายธุรกรรมจากการขยายธุรกรรมรับซื้อสินเชื่อที่อยู่อาศัย และการแปลงสินทรัพย์เป็นหลักทรัพย์ แต่อัตราส่วนค่าใช้จ่ายที่มีใบดอกเบี้ยต่อรายได้สุทธิจากการดำเนินงานลดลงจากร้อยละ 45.6 เป็นร้อยละ 37.7

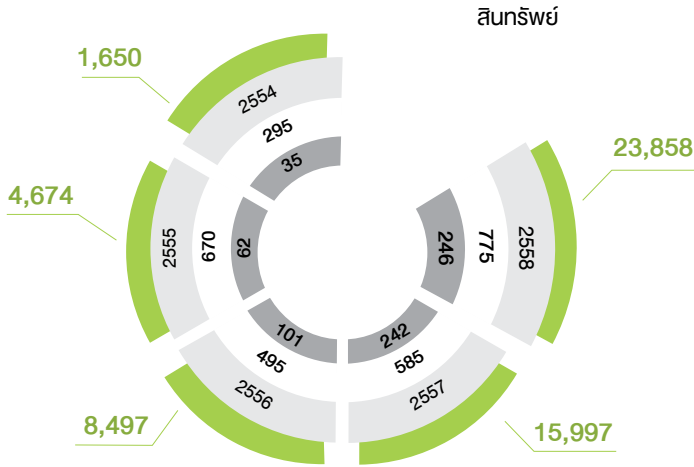
หนี้สงสัยจะสูญในปี 2558 เท่ากับ 170.0 ล้านบาท เพิ่มขึ้นจากการกันสำรองหนี้สงสัยจะสูญทั่วไป (ส่วนเกินกว่าเกณฑ์ที่ต้องกัน) 88.4 ล้านบาท เพื่อความมั่นคงขององค์กร โดยมีอัตราส่วนหนี้ที่ไม่ก่อให้เกิดรายได้ร้อยละ 3.1 เพิ่มขึ้นจากภาวะเศรษฐกิจชะลอตัว



- อัตราผลตอบแทนต่อสินทรัพย์เฉลี่ย
- อัตราผลตอบแทนต่อส่วนของผู้ถือหุ้นเฉลี่ย

ในปี 2558 บตท.และบริษัทย่อยมีอัตราผลตอบแทนต่อสินทรัพย์เฉลี่ยร้อยละ 0.3 และอัตราผลตอบแทนต่อส่วนของผู้ถือหุ้นเฉลี่ยร้อยละ 7.0

ฐานะทางการเงิน

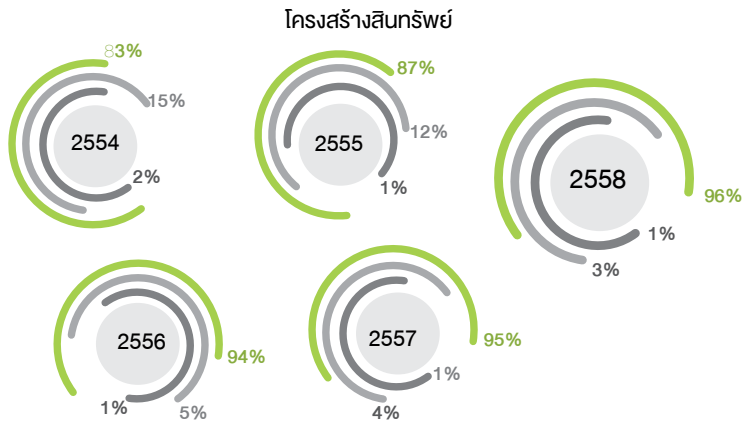


- สินทรัพย์สำรองและเงินลงทุนในลูกหนี้สุจริต
- เงินลงทุน
- สินทรัพย์อื่น

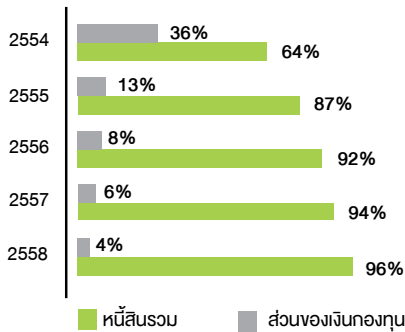
ณ สิ้นปี 2558 บตท.และบริษัทย่อยมีสินทรัพย์รวม 24,879 ล้านบาท เพิ่มขึ้นจากสิ้นปี 2557 จำนวน 8,055 ล้านบาท หรือร้อยละ 48 จากสถิติเรียกร้องและเงินลงทุนในลูกหนี้ที่มีการรับซื้อสินเชื่อที่อยู่อาศัยจากธนาคารพาณิชย์เพิ่มขึ้น

โครงสร้างของสินทรัพย์รวม ณ สิ้นปี 2558 ประกอบด้วยสิทธิเรียกร้องและเงินลงทุนในลูกหนี้ร้อยละ 96 เงินลงทุนร้อยละ 3 ใกล้เคียงกับสิ้นปี 2557 ซึ่งเท่ากับร้อยละ 95 และร้อยละ 4 ตามลำดับ

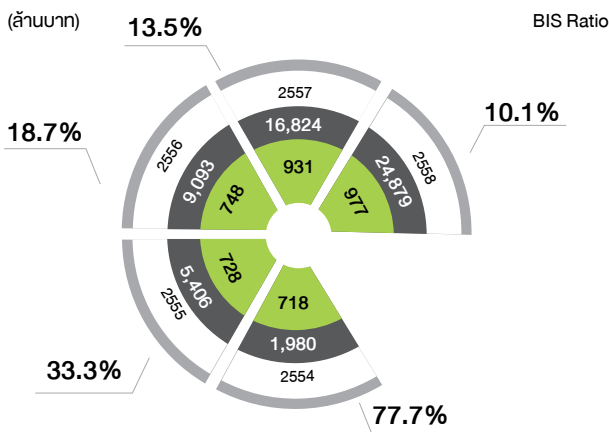
- สินทรัพย์สำรองและเงินลงทุนในลูกหนี้สุจริต
- เงินลงทุน
- สินทรัพย์อื่น



โครงสร้างหนี้สินและส่วนของเงินกองทุน



หนี้สินรวม ณ สิ้นปี 2558 เท่ากับ 23,902 ล้านบาท เพิ่มขึ้น 8,009 ล้านบาท จากการระดมเงินเพื่อรับซื้อสินเชื่อ โดยการออกตั๋วสัญญาใช้เงิน/ตั๋วแลกเงิน และหุ้นกู้ภายใต้โครงการแปลงสินทรัพย์เป็นหลักทรัพย์ ส่วนของเงินกองทุนเท่ากับ 977 ล้านบาท เพิ่มขึ้นจากผลการดำเนินงานในปี 2558



- สินทรัพย์รวม
- ส่วนของเงินกองทุน
- BIS Ratio

บตท.และบริษัทย่อยมีอัตราส่วนเงินกองทุนต่อสินทรัพย์และภาระผูกพัน (BIS Ratio) ณ สิ้นปี 2558 เท่ากับร้อยละ 10.1 ลดลงจากสิ้นปี 2557 ซึ่งเท่ากับร้อยละ 13.5 จากการเติบโตของธุรกรรมรับซื้อสินเชื่อที่อยู่อาศัย