

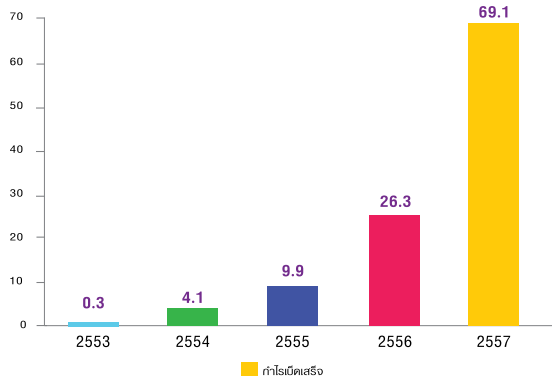
ผลการดำเนินงานในปี 2557 และบทวิเคราะห์ Performance Report

ข้อมูลสำคัญทางการเงิน

	2553	2554	2555	2556	2557
งบแสดงฐานะการเงินรวม (ล้านบาท)					
สินทรัพย์รวม	1,839.9	1,980.3	5,405.8	9,092.9	16,823.9
สิทธิเรียกร้องและเงินลงทุนในลูกหนี้สุทธิ	1,463.9	1,649.6	4,673.6	8,497.4	15,997.1
หนี้สินรวม	1,122.8	1,261.7	4,677.5	8,345.2	15,892.5
ตราสารหนี้ที่ออกและเงินกู้ยืม	1,108.1	1,240.9	4,643.1	8,273.5	15,801.5
ทุน	1,100.0	1,100.0	1,100.0	1,100.0	1,230.0
ส่วนของเงินกองทุน	717.1	718.6	728.3	747.7	931.4
งบกำไรขาดทุนเบ็ดเสร็จรวม (ล้านบาท)					
รายได้ดอกเบี้ย	110.9	112.4	128.9	297.3	697.6
รายได้ดอกเบี้ยสุทธิ	73.1	69.6	73.2	143.7	273.8
หนี้สงสัยจะสูญ	18.1	4.8	1.8	29.1	81.2
รายได้จากการดำเนินงาน	1.0	1.4	1.1	2.2	4.1
ค่าใช้จ่ายจากการดำเนินงาน	55.7	62.1	63.0	90.4	126.7
กำไร(ขาดทุน)เบ็ดเสร็จอื่น	-	-	0.4	(0.1)	(0.9)
กำไรจากการดำเนินงาน	18.4	8.9	11.7	55.4	150.3
กำไรเบ็ดเสร็จรวม	0.3	4.1	9.9	26.3	69.1
อัตราส่วนทางการเงิน					
รายได้ดอกเบี้ยสุทธิต่อสินทรัพย์ที่ก่อให้เกิดรายได้ (%)	3.1%	3.5%	3.0%	2.5%	2.0%
ค่าใช้จ่ายดำเนินงานต่อรายได้สุทธิจากการดำเนินงาน (%)	75.2%	87.5%	84.8%	62.0%	45.6%
อัตราผลตอบแทนต่อสินทรัพย์เฉลี่ย (%)	0.01%	0.2%	0.3%	0.4%	0.5%
อัตราผลตอบแทนต่อส่วนของเงินกองทุนเฉลี่ย (%)	0.04%	0.6%	1.4%	3.6%	8.2%
อัตราเงินกองทุนต่อสินทรัพย์และการผูกพัน (%)	84.9%	77.7%	33.3%	18.7%	13.5%
การนำส่งรายได้แผ่นดิน	10.4	0.1	1.7	4.0	10.5

ผลการดำเนินงานรวม

กำไรเบ็ดเสร็จ (ล้านบาท)

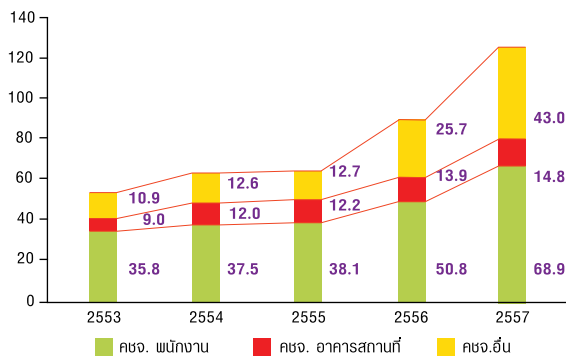


กำไรเบ็ดเสร็จรวม

69.1 ล้านบาท

ในปี 2557 บตท. และบริษัทย่อย มีกำไรเบ็ดเสร็จรวม 69.1 ล้านบาท เพิ่มขึ้น 42.8 ล้านบาท เกิดจากรายได้ดอกเบี้ยสุทธิที่เพิ่มขึ้นจากการเติบโตของธุรกรรมรับซื้อสินเชื่อที่อยู่อาศัย

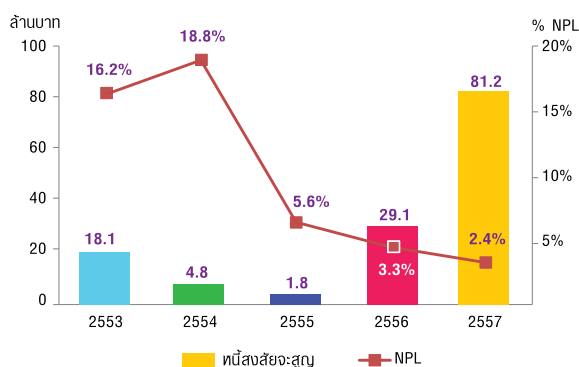
ค่าใช้จ่ายจากการดำเนินงาน (ล้านบาท)



ค่าใช้จ่ายจากการดำเนินงาน **126.7** ล้านบาท

ค่าใช้จ่ายจากการดำเนินงาน ปี 2557 เท่ากับ 126.7 ล้านบาท เพิ่มขึ้นจากค่าใช้จ่ายเกี่ยวกับพนักงานและค่าใช้จ่ายธุรกรรมจากการขยายธุรกรรมรับซื้อสินเชื่อที่อยู่อาศัยและการแปลงสินทรัพย์เป็นหลักทรัพย์ แต่อัตราส่วนค่าใช้จ่ายจากการดำเนินงานต่อรายได้สุทธิจากการดำเนินงานลดลงจากร้อยละ 62.0 เป็นร้อยละ 45.6

หนี้สงสัยจะสูญ (ล้านบาท)

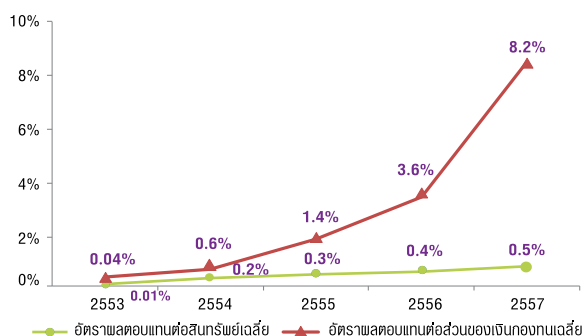


หนี้สงสัยจะสูญ

81.2 ล้านบาท

หนี้สงสัยจะสูญในปี 2557 เท่ากับ 81.2 ล้านบาท เพิ่มขึ้นจากการกันสำรองหนี้สงสัยจะสูญทั่วไป 53.0 ล้านบาท เพื่อความมั่นคงขององค์กร แต่อัตราส่วนหนี้ที่ไม่ก่อให้เกิดรายได้ลดลงจากร้อยละ 3.3 เป็นร้อยละ 2.4

อัตราผลตอบแทน (%)



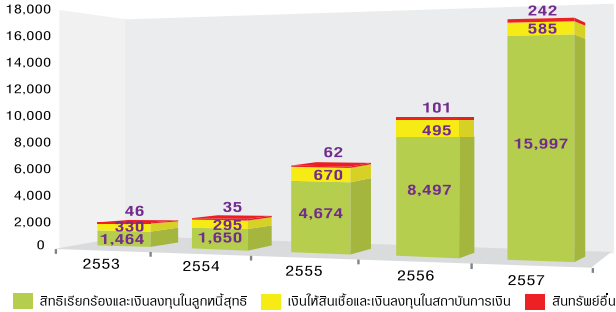
อัตราผลตอบแทนต่อส่วนของผู้ถือหุ้น

8.2%

ในปี 2557 บตท. และบริษัทย่อยมีอัตราผลตอบแทนต่อสินทรัพย์เฉลี่ยร้อยละ 0.5 และอัตราผลตอบแทนต่อส่วนของผู้ถือหุ้นเฉลี่ยร้อยละ 8.2 เพิ่มขึ้นจากปี 2556 ซึ่งเป็นผลจากการเติบโตของกำไรเบ็ดเสร็จรวม

ฐานะทางการเงิน

สินทรัพย์ (ล้านบาท)

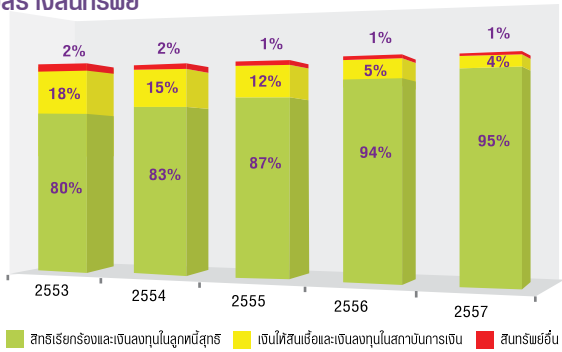


สินทรัพย์รวม

16,824 ล้านบาท

ณ สิ้นปี 2557 บตท.และบริษัทย่อยมีสินทรัพย์รวม 16,824 ล้านบาท เพิ่มขึ้นจากสิ้นปี 2556 จำนวน 7,731 ล้านบาท หรือร้อยละ 85 จากการเพิ่มขึ้นของสิทธิเรียกร้องและเงินสดในตลาด

โครงสร้างสินทรัพย์

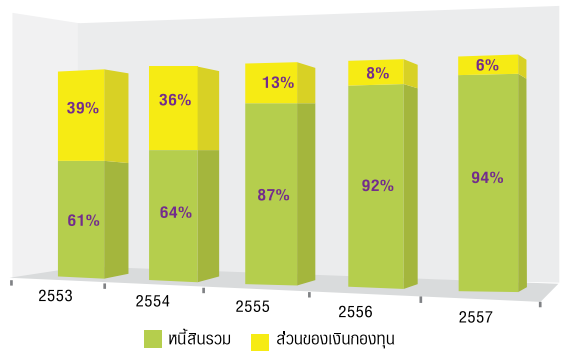


สิทธิเรียกร้อง
และเงินสด
ในตลาด

95%

โครงสร้างของสินทรัพย์รวม ณ สิ้นปี 2557 ประกอบด้วยสิทธิเรียกร้องและเงินสดในตลาดร้อยละ 95 เงินให้สินเชื่อและเงินสดในสถาบันการเงินร้อยละ 4 ใกล้เคียงกับสิ้นปี 2556 ซึ่งเท่ากับร้อยละ 94 และร้อยละ 5 ตามลำดับ

โครงสร้างหนี้สินและส่วนของเงินกองทุน

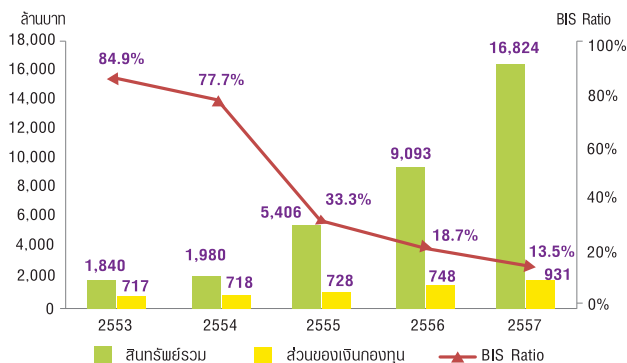


หนี้สินรวม

15,893 ล้านบาท

หนี้สินรวม ณ สิ้นปี 2557 เท่ากับ 15,893 ล้านบาท เพิ่มขึ้น 7,547 ล้านบาท จากการระดมเงินเพื่อรับซื้อสินเชื่อ โดยการออกตั๋วสัญญาใช้เงิน พันธบัตร และหุ้นกู้ภายใต้โครงการแปลงสินทรัพย์เป็นหลักทรัพย์ ส่วนของเงินกองทุนเท่ากับ 931 ล้านบาท เพิ่มขึ้นจากเงินเพิ่มทุนและผลการดำเนินงานในปี 2557

อัตราส่วนเงินกองทุนต่อสินทรัพย์และการะผูกพัน



อัตราส่วน
เงินกองทุน
ต่อสินทรัพย์
และการะผูกพัน

13.5%

บตท. และบริษัทย่อยมีอัตราส่วนเงินกองทุนต่อสินทรัพย์และการะผูกพัน (BIS Ratio) ณ สิ้นปี 2557 เท่ากับร้อยละ 13.5 ลดลงจากสิ้นปี 2556 ซึ่งเท่ากับร้อยละ 18.7 จากการเติบโตของธุรกรรมรับซื้อสินเชื่อที่อยู่อาศัย